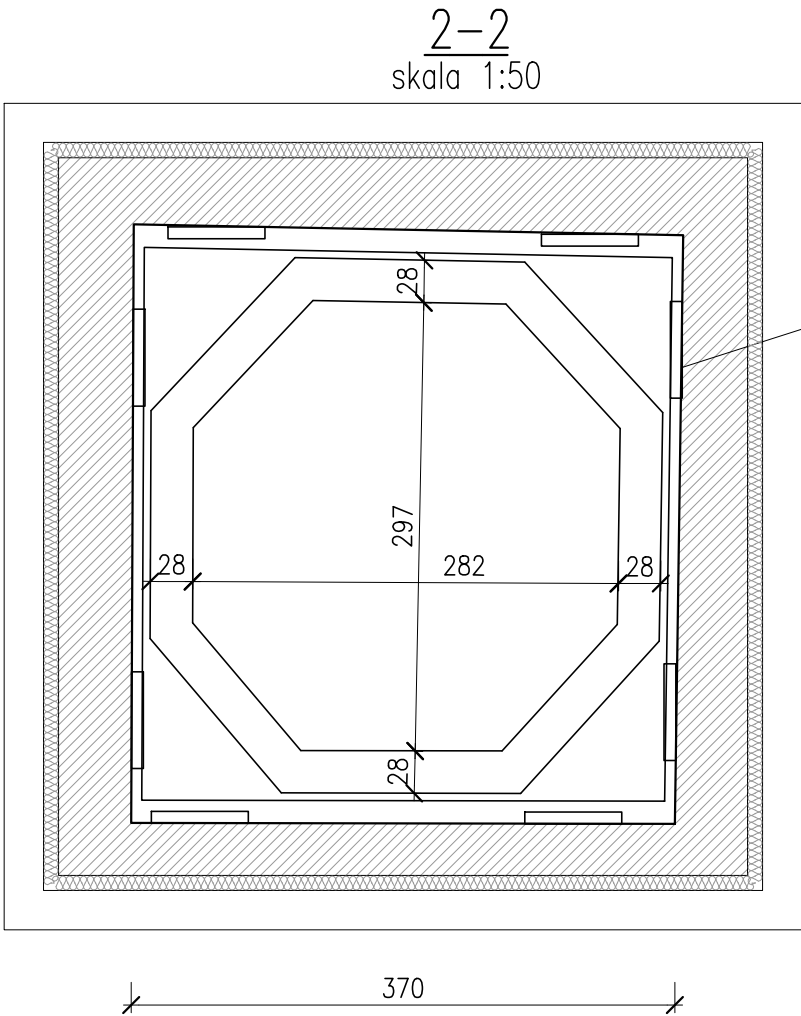
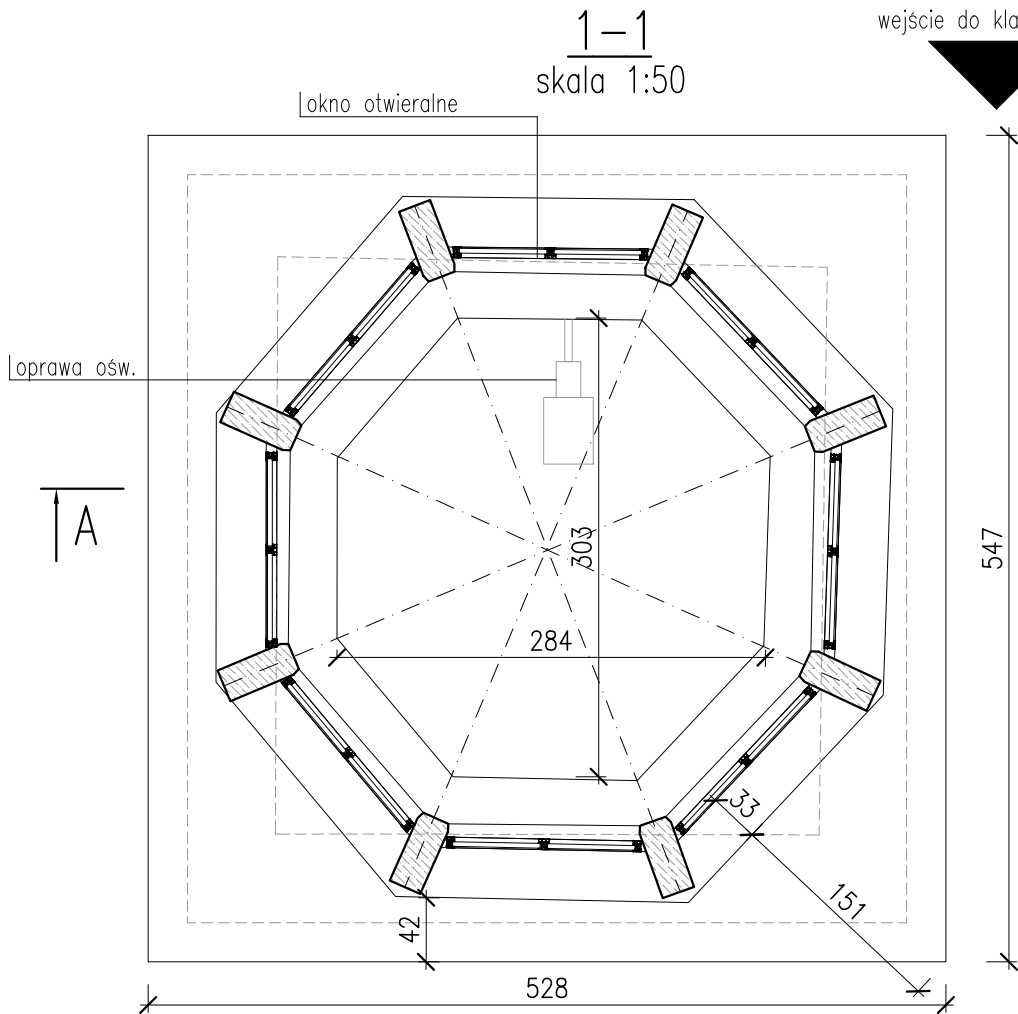
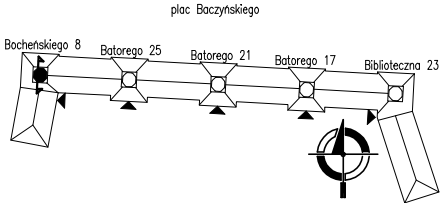
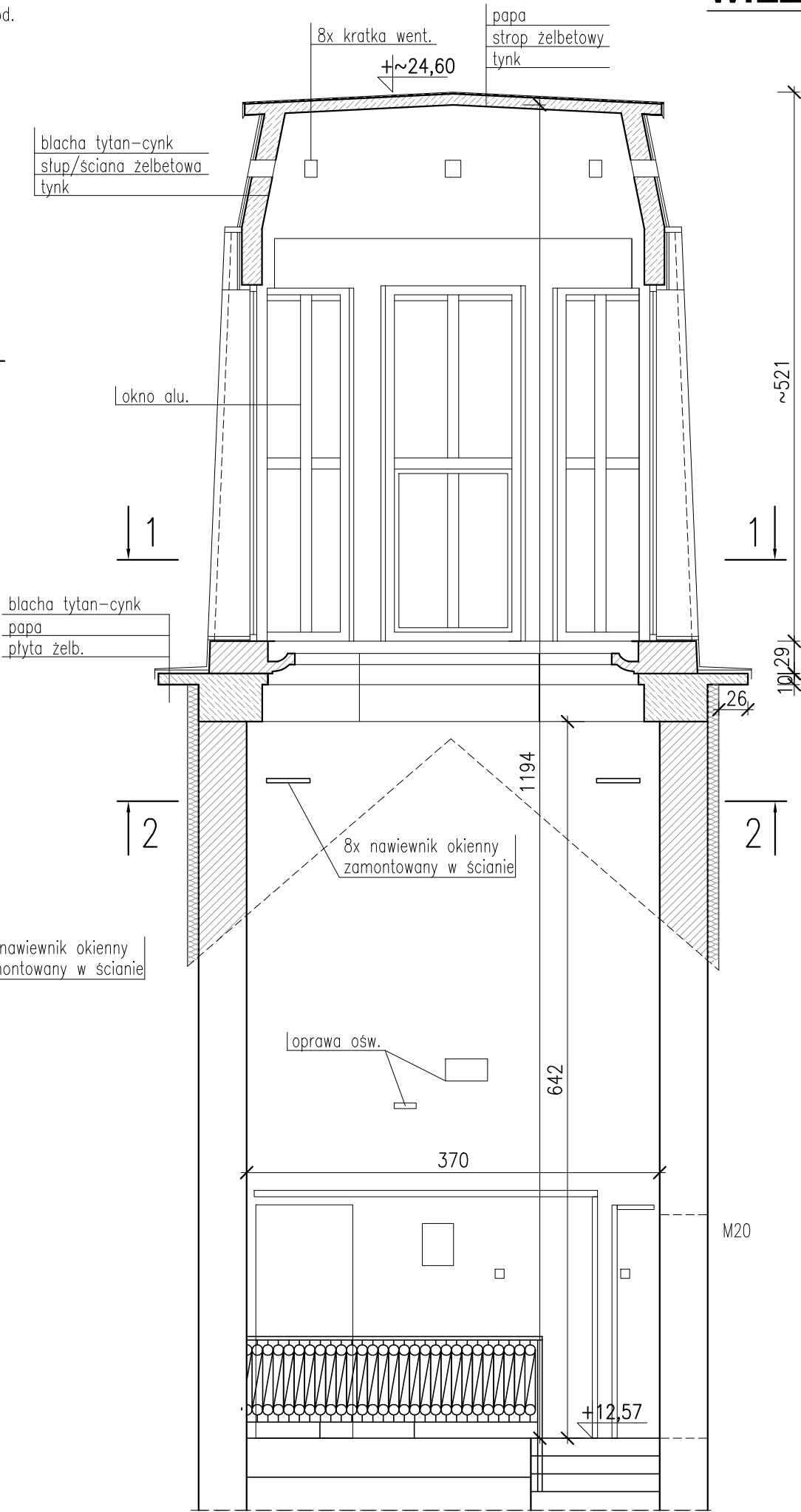


WIEŻYCZKA - BOCHEŃSKIEGO 8
STAN ISTN.

skala 1:50



wejście do klatki schod.



- Informacje dodatkowe:
- Klatka schodowa ogrzewana:
 - grzejnik płytowy w pionie klatki schodowej.
 - Kubatura pionu klatki schodowej wraz z wieżyczką to ok. 363 m³.

NAZWA PROJEKTU REMONT PIĘCIU WIEŻYCEK W BUDYNKU MIESZKALNYM WIELORODZINNYM ZLOKALIZOWANYM PRZY UL. BOCHEŃSKIEGO 6-8, BATOIEGO 15-27, BIBLIOTECZNEJ 19-23 W TYCHACH		
NAZWA OBIEKTU BUDOWLANEGO BUDYNEK MIESZKALNY WIELORODZINNY		
TYTUŁ RYSUNKU WIEŻYCZKA - BOCHEŃSKIEGO 8 - STAN ISTN.		
PROJEKTOWAŁ	mgr inż. arch. ROBERT GRZYWNOWICZ 50/03/SŁOKK/II	
PROJEKTOWAŁ	mgr inż. MICHAŁ BITNER SLK/1380/PWBKb/24	
SKALA 1:50	DATA czerwiec 2025 r.	NR RYS. PB8
STEKRA Sp. z o. o. 43-190 MIKOŁÓW, ul. OKRZEI 25		